



Billeder til brug ved montage af én person.



LE KLINT

Instruktion

Instruktion for CALEO 123/124

INDHOLD

CALEO skærm i papir med opstrengning i bronze.
3 m hørledning med stativ og alu-top detalje malet i bronze.
Lyskilde er ikke inkluderet.

VEDLIGEHOLD

Ved evt. behov for rengøring inden i skærmen foregår afmontering på samme måde som ved montage, blot i modsat rækkefølge. Skærmen holdes ren ved aftørring med blød klud eller støvbørste, f.eks. **LE KLINTs DUST BUSTER**. Der må ikke benyttes vand, rengøringsmiddel eller sprit på lampen da det vil ødelægge skærmen og bronzen på ophænget kan tage skade.

Det er vigtigt at skærmen ikke opbevares liggende i længere tid da den så kan blive deform. Hvis lampen ønskes opbevaret anbefales det at benytte den emballage som lampen er modtaget i, den er specielt udviklet til at skærmen ikke tager skade og ændrer form.

LYS

Anbefalet max. wattage: Model 123: LED-/Sparepære max. 20 W, E27

Anbefalet max. wattage: Model 124: LED-/Sparepære max. 20 W, E27

Der må ikke benyttes glødepærer eller halogenpærer, da disse udvikler for meget varme i papirskærmen.

NB: Ved for højt wattforbrug kan det give varmemproblemer i lampen og skærmen ødelægges.

UDPAKNING & MONTAGE

Montagen udføres nemmest hvis man er to personer. Følg nedenstående anvisninger på billederne 1-15.

El-ophænget ligger pakket for sig selv i et papindlæg. For model 123 ligger det i bunden, for model 124 ligger det i toppen. Udpak dette og monter en passende lyskilde. Se billede nr. 1-9.

El-ophænget sænkes ned i skærmen. Bronzedelen med fastmonteret plastprop trækkes lidt op ad ledningen så fatning og stativ hænger frit. Se billede nr. 10-11.

Saml skærmen øverst omkring ledningen og træk stativet opad så skærmen kommer til at sidde fast inde i den øverste ring på stativet. Se billede nr. 12-13.

Nu kan den bronzenfarvede del igen sænkes forsigtigt ned på plads. Nu er lampen klar til ophængning. Se billede nr. 14-15.

Hvis du er alene om montagen anbefaler vi, at du støtter skærmen op af din overkrop og følger anvisningerne på billederne 16-30.



Billeder til brug ved montage af to personer.

Instruktion for CALEO ORIGINAL

INDHOLD

CALEO skærm i papir med opstregning i bronze
Stativ i separat boks nederst i kassen, monteret med stativ for fatning samt 3 m. hørledning.
Lyskilde er ikke inkluderet.

VEDLIGEHOOLD

Ved evt. behov for rengøring inden i skærmen foregår afmontering på samme måde som ved montage, blot i modsat rækkefølge. Skærmen holdes ren ved aftørring med blød klud eller støvbørste, f.eks. **LE KLINT'S DUST BUSTER**. Der må ikke benyttes vand, rengøringsmiddel eller sprit på lampen da det vil ødelægge skærmen og bronzenfarven på ophænget kan tage skade.

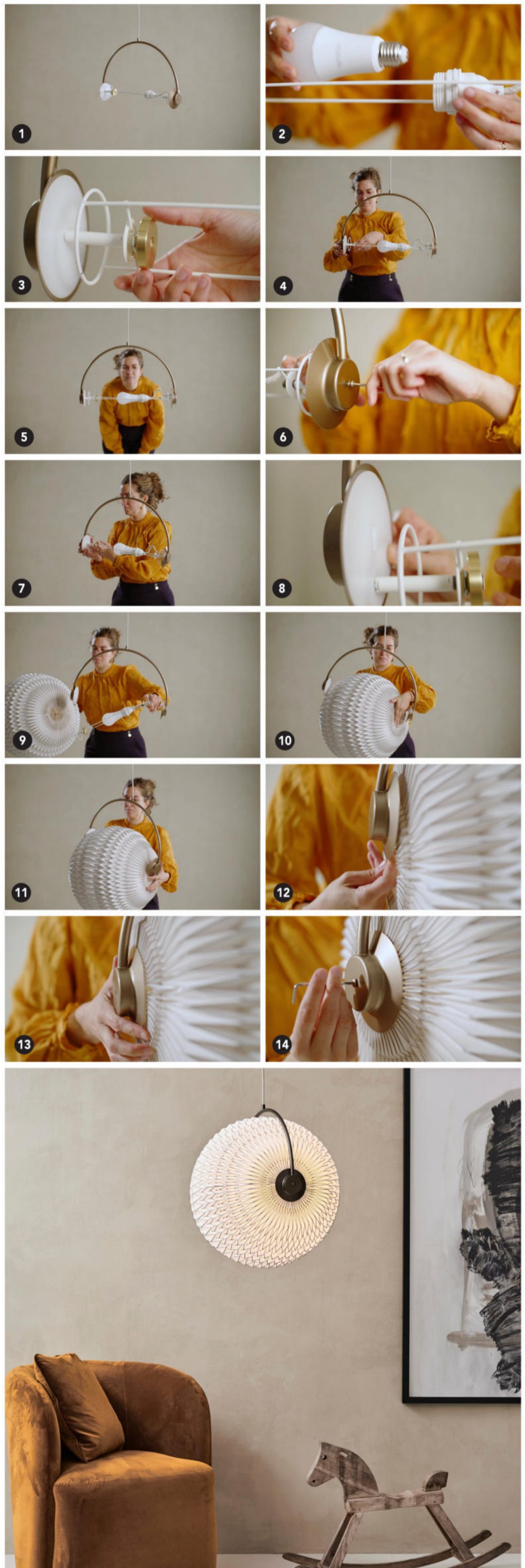
LYS

Anbefalet max. wattage: Model 126: LED-/Sparepære max. 25 W, E27.
Lyskilden må maksimalt måle 67 mm i diameter. Der må ikke benyttes glødepærer eller halogenpærer, da disse udvikler for meget varme i papirskærmen. Da skærmen er i papir og forholdsvis stor sluger den meget lys, derfor anbefaler vi en forholdsvis kraftig pære i lampen, omkring 20 W LED (omkring 2500 lumen) vil give et passende lys. Men det er naturligvis muligt at montere mindre eller mere alt efter hvordan lampen skal benyttes.
NB: Ved for højt wattforbrug kan det give varmemproblemer i lampen og skærmen ødelægges.

UDPAKNING & MONTAGE

Pak forsigtigt alle dele ud som findes i kassen. Stil skærmen på en plan overflade i nærheden af ophængningsstedet.

1. Hæng lampebøjlen op på det ønskede sted. Hvis den skal hænge meget højt er det en fordel at man er to til at montere den, så den ene kan holde lampebøjlen mens den anden monterer skærmen som foreskrevet.
 2. Monter den ønskede lyskilde.
 3. Fjern tapen fra den lille messing klods. Det er en balanceklods som alt efter hvilken type lyskilde der benyttes skal flyttes mere eller mindre til en af siderne.
 4. Indstil balanceklodsen så lyskilden afbalanceres.
 5. Gå lidt på afstand af lampen så du kan vurdere hvornår den hænger i balance. Justér på balanceklodsen indtil du er tilfreds.
 6. Skru de to skruer ud med den medfølgende unbrako nøgle, pas på at den lille silikonering ikke falder af.
 7. Adskil ophængsbøjlen fra stativet på siden modsat fatningen.
 8. Træk stativet med fatning og lyskilde løs, det sidder i spænd mellem de to rondeller på bøjlen. Det hænger fast i den ene side via ledningen.
 9. Tag fat i skærmen med den ene hånd og hold godt fast i stativet med den anden hånd, i den ende hvor ledningen går ind. Nu skubbes stativet ind i skærmen til det viser sig på den anden side af skærmen.
 10. Træk forsigtigt ud i rondellerne på hver side, så stativet kan skubbes tilbage på plads i hullerne. Der høres et lille "klik" når det går på plads. Bemærk at hullet modsat ledningen er nøglehulsformet, så stativet skal falde ned i hak her, måske hjælpes lidt på vej.
 11. Brug begge hænder for at sikre dig, at de to hvide rør rammer præcist i stativets huller.
 12. Hold samtidig fast i skærmen med hænderne for at styre stativet ind i det lille hvide hul på indersiden af stativet.
 13. Tjek at alt sidder som det skal inden du spænder lampen.
 14. Nu monteres de to unbrako skruer igen og strammes med den medfølgende nøgle
- Herefter er lampen klar til brug. **Du kan finde en CALEO instruktionsvideo på leklint.dk**



Instruction for CALEO ORIGINAL

CONTENTS

CALEO paper shade with built-in frame
Box with white inner-frame and built-in socket
Allen key
Light bulb not included

MAINTENANCE

Cleaning the shade.
Do not use water, detergent or alcohol on the lamp as it will damage the shade and the bronze color of the suspension bar.

Follow instructions 6-15 to remove and replace the lamp shade.
Take care not to lose the two tiny rubber rings on the screws.
The shade can be cleaned by using **LE KLINT'S DUST BUSTER** or by wiping with a soft cloth.

LIGHT SOURCE

Recommended max. wattage: E27 LED 25 W light bulb.

The light bulb head **must measure a maximum of 67 mm in diameter. Do not use incandescent or halogen bulbs**, as these will produce too much heat inside the paper shade.

We recommend, that you use a relatively bright light bulb, approx 20 W LED (about 2500 lumens) as it will give a brighter light. You can use a light bulb with a lower or higher **brightness** ... if necessary.

Note: Excessive wattage can cause heat problems inside the lamp and the shade.

UNPACKING & ASSEMBLING

Carefully unpack all items found in the box. Place the shade on a flat surface near the suspension bar.

1. **Two persons assembling:** If it is to be hung very high, one person fits the suspension bar to the electrical outlet, while the second person, helps to prepare the lamp shade.
2. Fit a light bulb.
3. Remove the tape from the small brass disc.
4. Turn and adjust the small brass disc counterweight until the light bulb, frame and the suspension bar are all leveled straight.
5. Step away from the suspension bar to check that the frame and the light bulb is hanging straight and balanced.
6. To take out the screw, unscrew the screws on both sides of the bar, using the supplied Allen key. Take care not to lose the small rubber rings on the screws.
7. Separate the suspension bar from the frame, on the side without electrical fixtures
8. Gently push up and pull the frame away, to separate from the suspension bar. The inner-frame will automatically fall downwards.
9. Use one hand to hold the lamp shade and the other hand to insert all of the white inner-frame inside the lamp shade.
10. Gently and patiently push and adjust the inner-frame right inside, until you can see or feel that it is secured on the inner-side of the lamp suspension bar.
11. **Use both hands and fingers to make sure that the white inner-frame fits correctly inside the inner-hole of the bar.**
12. Use the edge of the shade to help guide your fingers to get the inner-frame into the small white hole of the inner-side of the suspension bar.
13. Make sure that everything is in place and get your allen key.
14. Replace the two screws with the rubber rings and tighten with the allen key.

The lamp is now ready for use. **You can find CALEO instruction-video on leklint.com**