



# USM Haller Soft Panel



Bedienungsanleitung

<b>1</b>	<b>Einleitung</b>	<b>3</b>
<b>2</b>	<b>Produktvarianten</b>	<b>4</b>
2.1	Grösse	4
2.2	Muster und Farben	4
<b>3</b>	<b>Handling</b>	<b>5</b>
3.1	Soft Panel einsetzen	5
3.2	Soft Panel flippen	5
3.3	Soft Panel schieben	6
3.4	Soft Panel kombinieren	6
3.5	Austausch Griff	7
<b>4</b>	<b>Pflegehinweis</b>	<b>8</b>
4.1	Trockenreinigung	8
4.2	Nassreinigung	8

# 1 Einleitung

Das USM Haller Soft Panel ergänzt die Produktpalette von USM um eine weiche und spielerische Note. Die textilen Panels sind mit vier Magneten versehen und lassen sich ganz einfach in die Rohrstruktur des Möbelbausystems klicken – ohne Montageaufwand oder zusätzliche Vorrichtung. Genauso locker lassen sie sich nach oben oder unten aufklappen und in das nächste Fach flippen. Und natürlich jederzeit umdrehen oder anderswo im Möbel platzieren.

## Playful

Buchstäblich im Handumdrehen verändern sich Ästhetik und Funktion eines Möbels und passen sich nach Lust und Laune oder wechselnden Bedürfnissen an. Kombinationen von Mustern und Farben lassen sich wie Puzzleteile zu einem grösseren Ganzen fügen oder eklektisch mischen.

## Soft

Das USM Haller Soft Panel ist gefertigt aus hochwertiger Kunstfaser, mit einem Anteil von 40% an recykliertem Meeresplastik. Leicht, stabil und gewohnt langlebig. Weich in der Haptik und warm in der Ästhetik – ein überraschender Kontrast in der metallenen Welt des Klassikers. Noch eine Besonderheit: Die Panels dämpfen Geräusche und verbessern die Raumakustik. Typisch USM: Design, Funktionalität und Nachhaltigkeit in Symbiose.

## Easy

Ohne Montageaufwand oder zusätzliche Vorrichtung lassen sich die leichten Panels mühelos anbringen und versetzen. Gerade deshalb sind sie besonders geeignet, um bestehenden Möbeln einen neuen Twist zu verleihen.

## Seaqual Initiative

Die Panels bestehen aus Polyesterflies mit 40% Anteil an recykliertem Meeresplastik.

## Greenguard

Die USM Haller Soft Panels tragen die Greenguard-Zertifizierung Gold für geringe chemische Emissionen. Dies bestätigt, dass dieses Produkt besonders strenge Emissionsanforderungen erfüllt.



## 2 Produktvarianten

### 2.1 Grösse

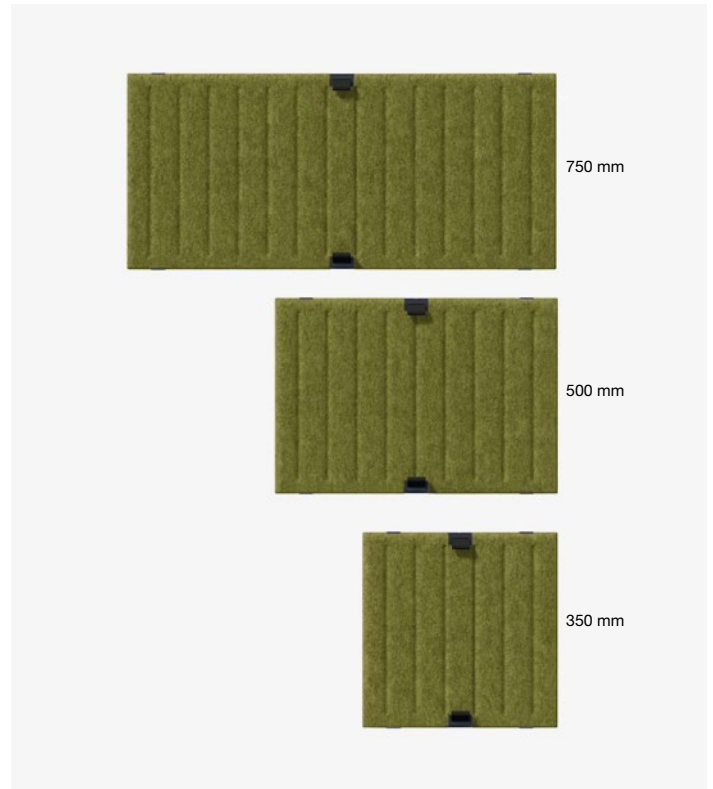
Die USM Haller Soft Panels stehen in drei Formaten für die gängigsten USM Haller Achsmasse zur Verfügung

750 × 350 mm

500 × 350 mm

350 × 350 mm

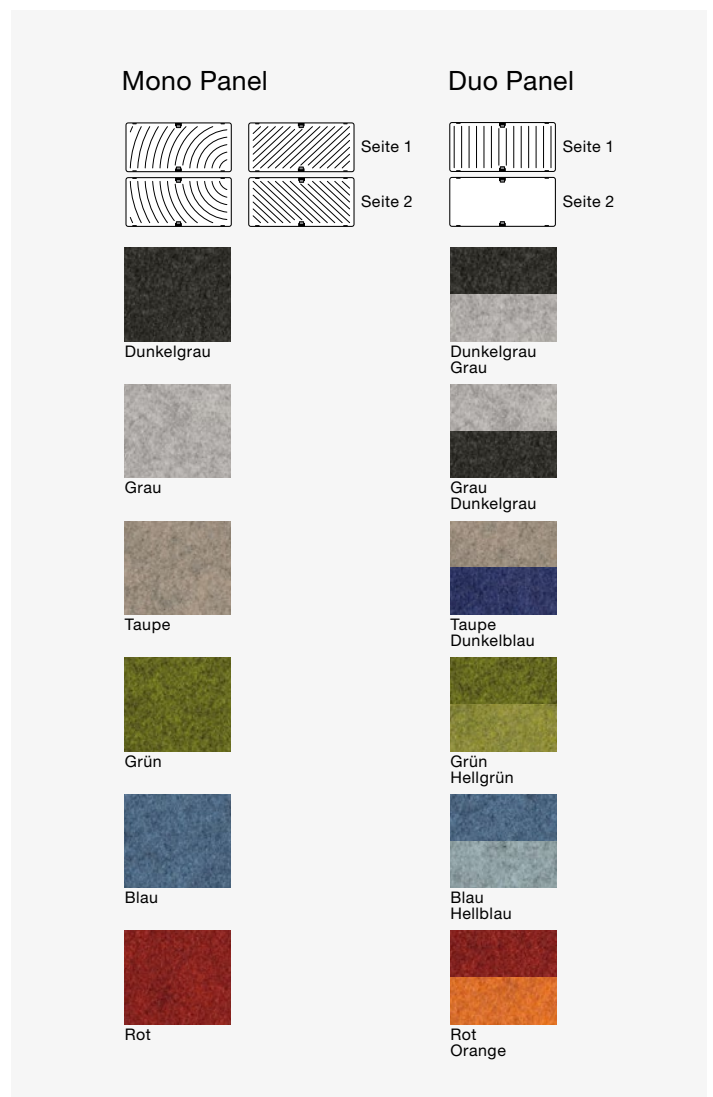
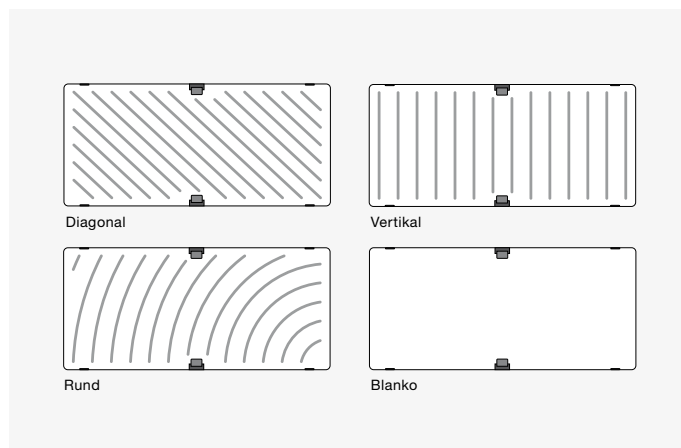
Kleinere Panels lassen sich in grösseren Modulen horizontal verschieben.



### 2.2 Muster und Farben

Es stehen drei Muster zur Auswahl: Diagonal, Rund und Vertikal. Die Mono Panels sind beidseitig mit gleichem Muster – wahlweise diagonal oder rund gerillt – und einfarbig gestaltet. Die Duo Panels sind einseitig vertikal gerillt, rückseitig blanko, und in Farbkombinationen erhältlich.

USM Haller Soft Panels sind in verschiedenen Farben verfügbar. Sie variieren je nach dem für welches Muster man sich entscheidet. Die Mono Panels sind in sechs verschiedenen Farben erhältlich. Die Duo Panels sind auf der vertikal gemusterten Seite in denselben sechs Farben verfügbar, wie die Mono Panels, allerdings sind sie auf der blanko Seite mit einer anderen Akzentfarbe ausgestattet.





### Warnung vor magnetischem Feld

Ein Abstand von min. 8 cm von Magneten zu aktiven  
Körperhilfsmitteln muss zu jeder Zeit gewährleistet sein.



### Möbel und Magnete zu jeder Zeit staubfrei halten

Bevor Sie das USM Haller Soft Panel im Möbel einsetzen, stellen Sie unbedingt sicher, dass sowohl das Möbel und die Möbelstruktur, als auch die Magnete der Soft Panels frei von Staub und Schmutz sind. Andernfalls können Kratzer auf den Rohren entstehen. Dies ist über die gesamte Zeit der Nutzung zu beachten.

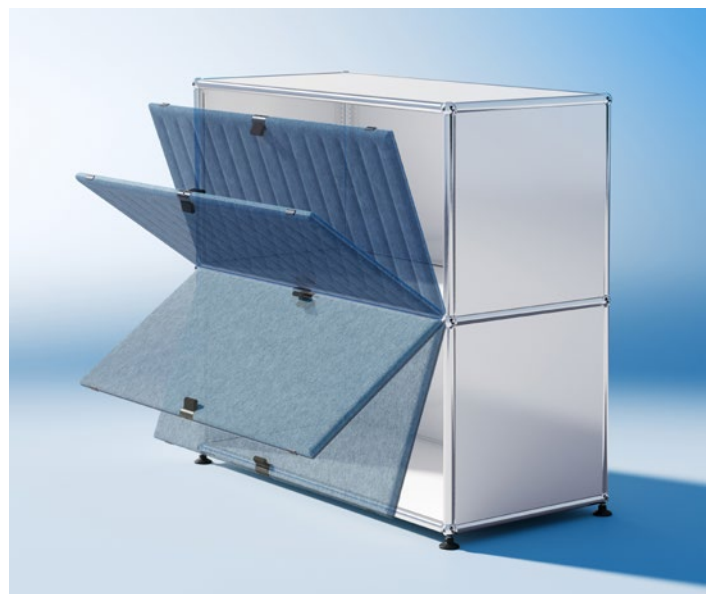
Bei der Lagerung von Soft Panels ist stets eine geeignete Zwischenlage zwischen den einzelnen Panels zu verwenden, um ein Verbiegen oder Verformen der Panels zu verhindern.

## 3.1 Soft Panel einsetzen

Das USM Haller Soft Panel ist mit vier Magneten versehen und lässt sich ganz einfach in die Rohrstruktur des Möbelbausystems klicken. Ohne Montageaufwand oder zusätzliche Vorrichtung. Die Fachhöhe muss das Systemmass von 350 mm betragen. Soft Panels können jederzeit aus der Struktur genommen und an einem anderen Ort wieder eingesetzt werden. Eine optimal ausgerichtete Struktur (90 °) und ein geschlossener Rahmen bildet die Basis für den perfekten Sitz und eine einwandfreie Funktionalität des Panels.

## 3.2 Soft Panel flippen

Das USM Haller Soft Panel kann durch Ziehen am Griff einfach nach oben oder unten geöffnet werden. Falls ein oberhalb oder unterhalb liegendes Fach ebenfalls die Systemhöhe von 350 mm aufweist, kann das Panel in eines dieser Fächer geflippt werden und rastet dort ein. Ausserdem kann es jederzeit umgedreht oder anderswo im Möbel platziert werden.





### 3.3 Soft Panel schieben

Das USM Haller Soft Panel ist auch als Schiebeelement einsetzbar. Kleinere Panels können in breitere Fächer (mit der Systemhöhe 350 mm) geklickt werden und haben somit Platz nach rechts und links verschoben zu werden. Die Magnete halten das Soft Panel zwischen der Rohrstruktur in der richtigen Position. Bitte beachten Sie das Soft Panel nicht am Griff zu verschieben, sondern an den Kanten links und rechts zu ziehen bzw. zu schieben.



### 3.4 Soft Panels kombinieren

Die Linien der verschiedenen Muster (rund, diagonal, vertikal) sind so angeordnet, dass sie an den Kanten denselben Abstand aufweisen. Somit können mehrere Panels im Möbel zu einem zusammenhängenden Bild kombiniert werden.



## 3.5 Austausch Griff

Bei Bedarf können Schlaufe und Oberteil des Griffs ausgetauscht und durch neue Teile ersetzt werden. Zur Bestellung der Ersatzteile, wenden Sie sich bitte an Ihren USM Handelspartner.

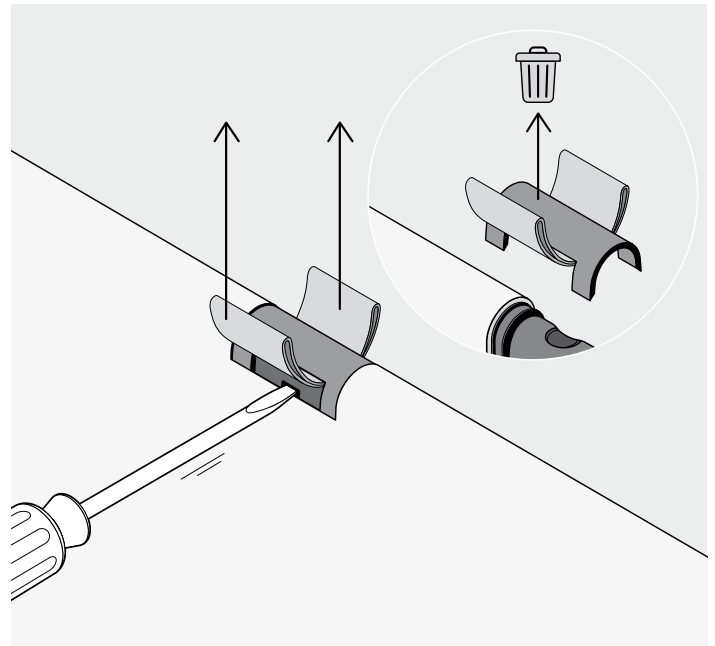
### Demontage

Schlaufe nach oben ziehen und gezogen halten.  
Mit Schlitzschraubenzieher Grösse 1–3 von einer Seite in den Schlitz drücken, bis sich das Griffoberteil löst.



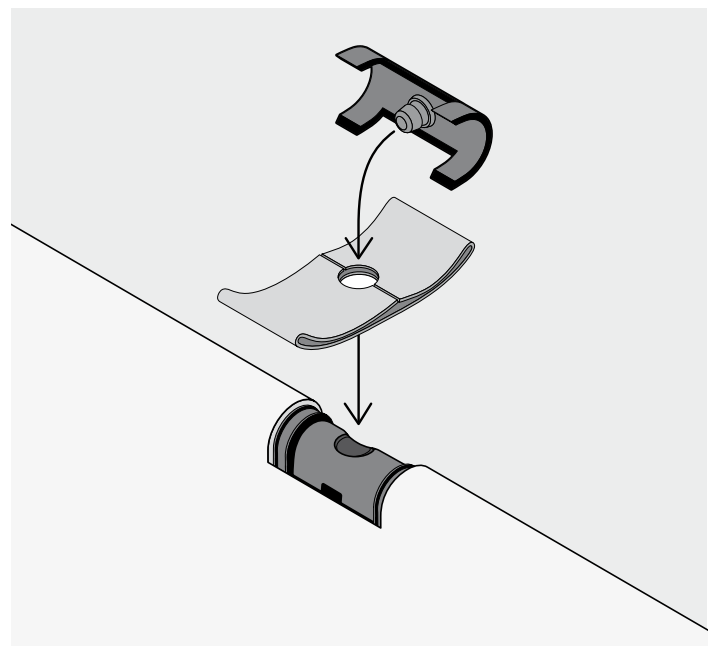
#### Hinweis

Reinigung mit Reinigungsmitteln kann Einfluss auf die Optik, Brandverhalten, Licht- und Reibechtheit haben.



### Montage

Schlaufe mit der Naht nach oben auf den Zylinder im Deckel stecken. Anschliessend beide Teile gemeinsam in die Aufnahme im Panel drücken, bis das Oberteil einrastet.



Folgende Reinigungsarten werden empfohlen:

## 4.1 Trockenreinigung

Die Fläche kann mit einem Staubsauger von leichten Verschmutzungen und Staub befreit werden. Auf Staubsaugeraufsätze mit Bürsten sollte verzichtet werden. Die Reinigung der restlichen Teile (Metall oder Kunststoff) kann mit einem feuchten Tuch\* erfolgen.

## 4.2 Nassreinigung

Bei stärkerer Verschmutzung kann mit einem feuchten Tuch\* gereinigt werden und, falls notwendig, mit sanften Reinigungsmitteln (z.B. Glasreiniger). Die Reibkraft sollte hierbei so gering wie möglich gehalten werden, da sich sonst die Oberfläche verändern kann.

Abstehende/ausgerissene Fasern sollten nicht weggerissen werden, da sich sonst immer mehr Fasern lösen. Hier wird ein sorgfältiges Abschneiden der abstehenden Fasern empfohlen.



### Hinweis

Reinigung mit Reinigungsmitteln kann Einfluss auf die Optik, Brandverhalten, Licht- und Reibechtheit haben.



## Schweiz

USM U. Schärer Söhne AG  
Thunstrasse 55, 3110 Münsingen  
Telefon +41 31 720 72 72, [info.ch@usm.com](mailto:info.ch@usm.com)

## Deutschland

USM U. Schärer Söhne GmbH  
Siemensstrasse 4a, 77815 Bühl  
Telefon +49 7223 80 94 0, [info.de@usm.com](mailto:info.de@usm.com)

## Frankreich

USM U. Schaerer Fils SA, Paris Showroom  
23, rue de Bourgogne, 75007 Paris  
Telefon +33 1 53 59 30 37, [info.fr@usm.com](mailto:info.fr@usm.com)

## Grossbritannien

USM U. Schaerer Sons Ltd., London Showroom  
Marylebone Square, 12 Cramer Street  
London W1U 4EA  
Telefon +44 207 183 3470, [info.uk@usm.com](mailto:info.uk@usm.com)

## USA

USM U. Schaerer Sons Inc., New York Showroom  
28–30 Greene Street, New York, NY 10013  
Telefon +1 212 371 1230, [info.us@usm.com](mailto:info.us@usm.com)

## Japan

USM U. Schaerer Sons K.K., Tokyo Showroom  
Meiji Yasuda Seimei Building 1·2F  
2-1-1 Marunouchi, Chiyoda-ku, Tokyo 100-0005  
Telefon +81 3 6635 9420, [info.jp@usm.com](mailto:info.jp@usm.com)

## China

USM Trading (Shanghai) Co. Ltd., Shanghai Showroom  
Building C, 2F, Room 201, No. 12 Yongyuan Road  
Jing'an District, Shanghai 200040  
Telefon +86 189 3977 2732, [info.cn@usm.com](mailto:info.cn@usm.com)

Alle anderen Länder:

Kontaktieren Sie bitte

USM Schweiz.